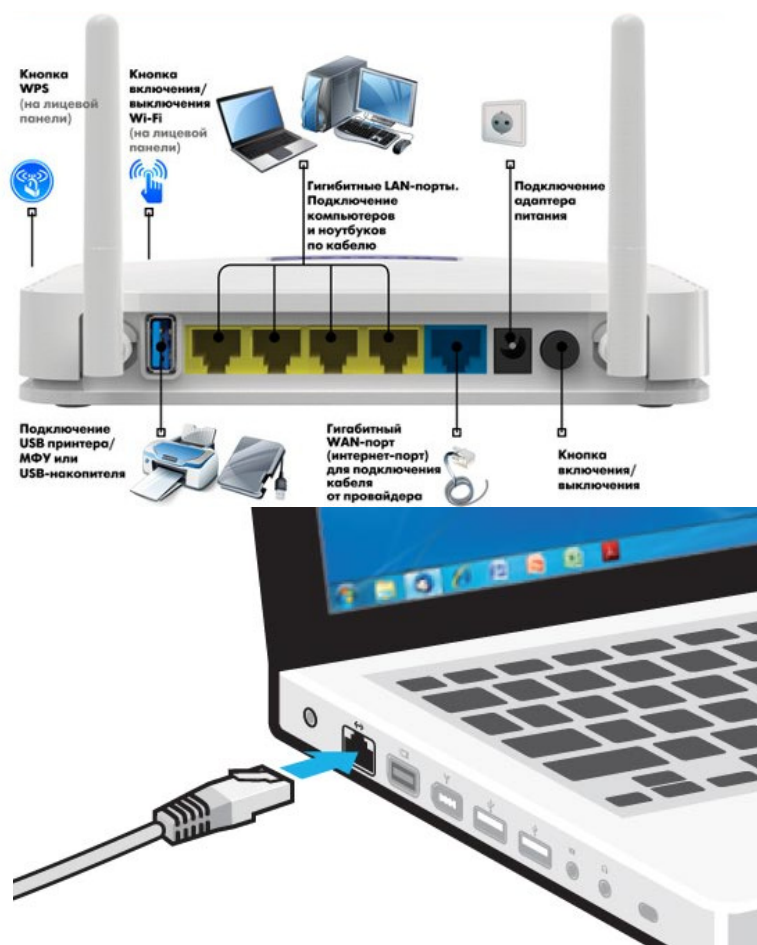


Инструкция по первоначальной настройке интернет-центра NETGEAR JNR 3210 для подключения к Интернету OnLine.

1. Настройте компьютер на автоматическое получение IP адреса.

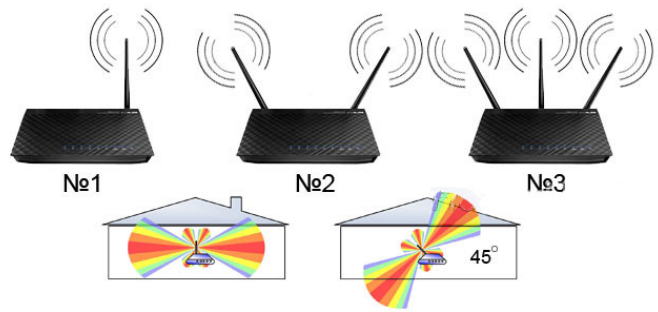
2. Подключите интернет центр к питанию как указано в инструкции. Включите интернет центр. Соедините LAN разъем (**желтый**) интернет центра с сетевой картой вашего компьютера. Подключите кабель провайдера к WAN разьему (**синий**) интернет центра.



3. Для улучшения беспроводной связи между

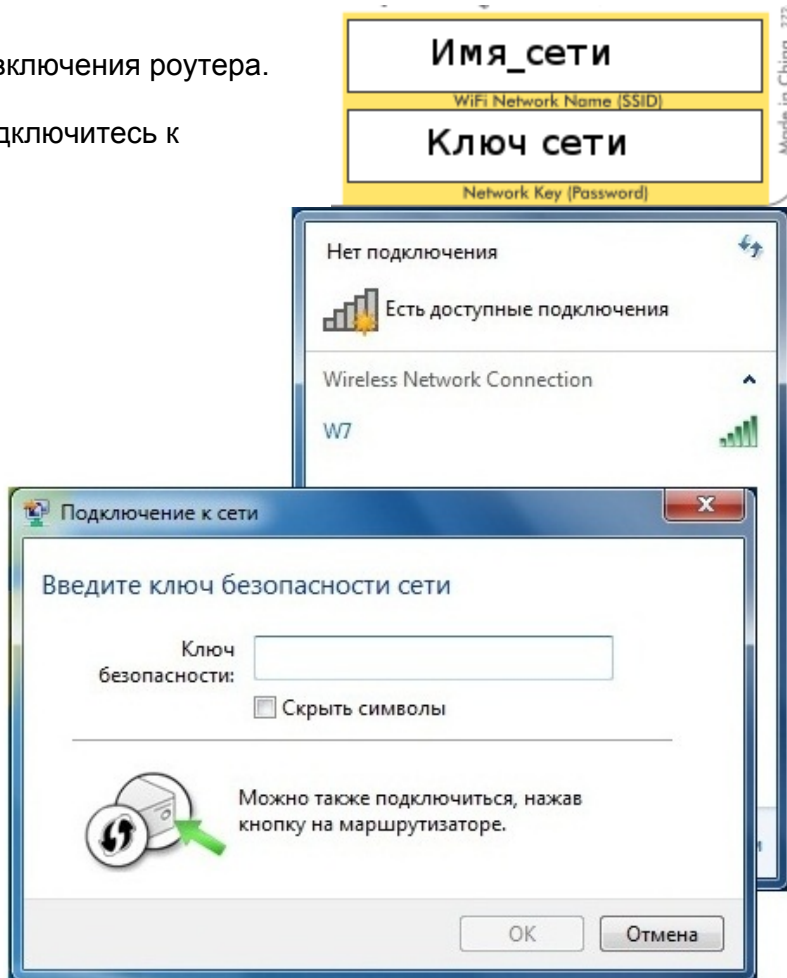
беспроводным роутером и сетевыми устройствами, подключенными к нему, выполните следующее:

- Поместите беспроводной роутер в центре беспроводной сети для максимального покрытия.
- Поместите устройство подальше от металлических преград и прямых солнечных лучей.
- Для предотвращения помех поместите устройство подальше от устройств стандарта 802.11g или устройств, работающих на частоте 20 МГц или 2.4ГГц, устройств Bluetooth, беспроводных телефонов, трансформаторов, мощных двигателей, флюоресцентных ламп, микроволновых лучей, холодильников и другого промышленного оборудования.
- Для обеспечения оптимального сигнала, расположите антенны, как показано на рисунке №2.
- Для оптимальной производительности настройте внутреннюю систему охлаждения. Дополнительную информацию смотрите в руководстве пользователя.
- Используйте последнюю прошивку. Для получения подробной информации о наличии свежей прошивки зайдите на <http://routerlogin.net> или <http://netgear.ru>.



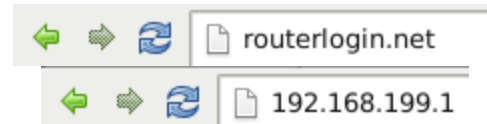
4. Вы можете выйти в интернет прямо после включения роутера.

Для использования беспроводного интернета подключитесь к беспроводной сети используя указанные на обратной стороне роутера SSID и ключ сети.



Изменения ключа Wi-Fi

1. Введите в адресной строке веб-браузера адрес интернет-центра: routerlogin.net или 192.168.199.1.



Для доступа к управлению введите логин **admin**, пароль **admin**.

2. Для настройки ключа Wi-Fi нажмите кнопку **Настройки Wi-Fi**, как показано на рисунке.

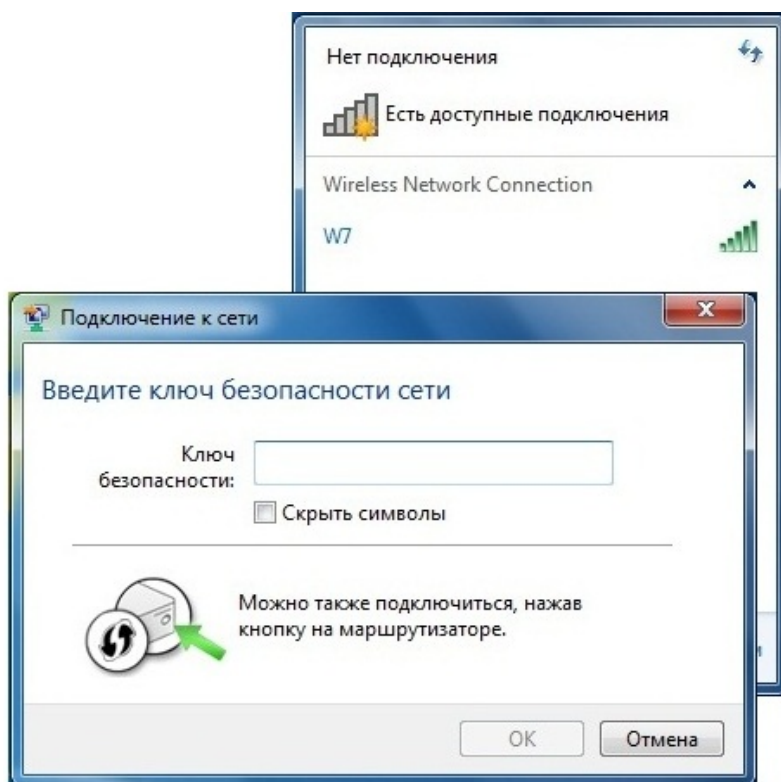


- Configuration Assistant
- ➔ Настройки Wi-Fi
- Дополнительные настройки
- Change the Administrator Password
- Состояние маршрутизатора

3. В поле **Фраза-пароль** новый ключ Wi-Fi сети затем нажмите **Применить**.

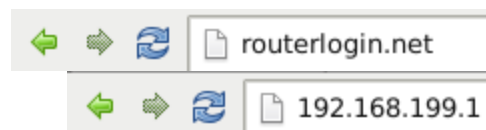
A screenshot of the Netgear router's web interface. At the top, there is a green header with 'Выход' (Logout) and 'РАСШИРЕННЫЙ' (Advanced) tabs. Below the header, it says 'Версия микрокода маршрутизатора: V1.2.0.1_1.0.6' and 'Настройки Wi-Fi'. There are two buttons: 'Отмена' (Cancel) and 'Применить' (Apply), with a green arrow pointing to 'Применить'. The 'Wi-Fi сеть' (Wi-Fi network) section has three checked options: 'Включить широковещание SSID', 'Включить изоляцию между беспроводными устройствами', and 'Включить индикатор для значка NETGEAR'. Below this are fields for 'Имя (SSID):' (OnTime), 'Регион:' (Европа), 'Канал:' (Авто), and 'Режим:' (До 300 Мбит/с). The 'Параметры безопасности' (Security parameters) section has radio buttons for 'Отсутствует', 'WEP', 'WPA-PSK [TKIP]', 'WPA2-PSK [AES]', 'WPA-PSK [TKIP] + WPA2-PSK [AES]' (selected), and 'WPA/WPA2 Enterprise'. Below this is a section for 'Параметры безопасности (WPA-PSK + WPA2-PSK)' with a text field for 'Фраза-пароль:' containing 'YouKey77' and a note '(от 8 до 63 символов или 64 шестнадцатеричных цифры)'. A green arrow points to the password field.

4. Подключитесь к беспроводной сети используя SSID роутера и новый ключ сети.



Включение IP-TV

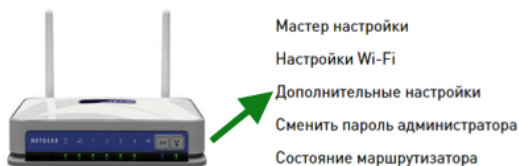
1. Введите в адресной строке веб-браузера адрес интернет-центра: routerlogin.net или 192.168.199.1.



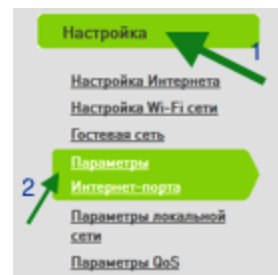
Для доступа к управлению введите логин **admin**, пароль **admin**.

2. Для включения IP-TV нажмите кнопку

Дополнительные настройки, как показано на рисунке.



3. Выберите в меню слева “**Настройки**”, затем “**Параметры Интернет-порта**”



4. Снимите галочку в поле **Отключить IGMP-проxy**. Нажмите кнопку **Применить** расположенную сверху над списком параметров.

